

Návod k instalaci a použití dotykových vypínačů ROON a LIVOLO

Před vlastní instalací si pečlivě přečtěte tento návod k vypínačům ROON a LIVOLO.

Výrobce a dovozce (prodejce) nezodpovídá za úrazy a škody vzniklé vlastní nesprávnou instalací. Záruka se vztahuje pouze na instalace provedené dle schématu zapojení kvalifikovaným pracovníkem elektro.

1. V průběhu instalace musí být odpojený elektrický proud.
2. Instalace musí být provedena výhradně dle schématu zapojení.
3. Rozteč šroubů pro montáž je 60 mm, osová vzdálenost navazujících krabic je 71 mm a doporučená hloubka 45 mm. (Hloubka vypínačů je cca 30 mm)
4. Pokud je otestována funkčnost dotykového vypínače bez skleněného/alu panelu, odpojte opět elektrický proud, upevněte vypínač do montážní krabice a osadte skleněný kryt. Až poté zapojte elektrický proud.

Doporučujeme použití přepětové ochrany prvního a druhého stupně (svodičů přepětí) v domovní elektroinstalaci.

Instalační návod:

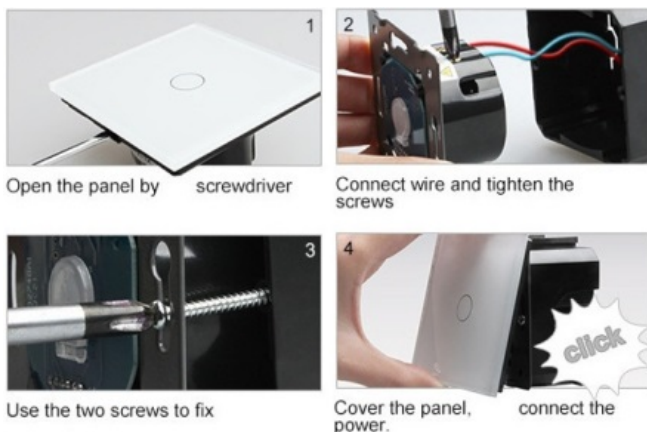


Schéma zapojení jednocestného vypínače řízení č.1:



Schéma zapojení č.1

Instrukce k jednocestnému vypínači:

Když se dotknete vypínače, rozsvítí se světlo a zároveň i červené LED podsvícení. Po zhasnutí světla se aktivuje modré LED podsvícení vypínače.

Poznámka:

Pokud u vypínače pro dva světelné okruhy, jeden z nich nezapojíte, je běžné, že druhý začne rychle blikat.

Instrukce k časovému spínači:

1. Dotkněte se vypínače k rozsvícení světla
2. Světlo zhasne automaticky po uplynutí 30 sec.
3. Pokud se během rozsvícení dotknete opět spínače, LED podsvícení zabliká na znamení, že opět ubíhá čas 30 sec.

Poznámka:

Schéma zapojení je stejné jako č.1

Instrukce ke stmívatelnému vypínači:

1. Při letmém dotyku vypínače se světlo rozsvítí nebo zhasne.
2. Pokud budete držet prst na vypínači, světlo bude pomalu postupně zhasínat, nebo se rozsvěcet.
3. Vypínač má funkci paměti poslední úrovně osvětlení.

Poznámka:

1. Vhodné **pouze pro stmívatelné světelné zdroje**. Jedná se o TRIAC stmívač. Zatížení stmívače by nemělo přesáhnout 350W, je normální, že při zátěži se stmívač může zahřívat. Z důvodu náběhových proudů LED jen do 50W
2. Schéma zapojení je stejné jako č.1

Schema zapojení dvou vypínačů řízení č.6:



Schéma zapojení č.2

Poznámka:

1. Světlo má být připojeno k jedné ze svorek L1 nebo L2.
2. Propojte mezi sebou vypínače, svorku „L“ ke svorce „L“ a svorku „COM“ ke svorce „COM“ (Two Way). Ke svorce „L“ je připojen přívod el. energie.
3. NELZE kombinovat s mechanickými vypínači č.6 a č.7!

Instrukce k synchronizaci dvou vypínačů:

1. Dva vypínače spolu budou fungovat pouze po vzájemné synchronizaci.
2. Za prvé, držte prst na vypínači po dobu 5 vteřin, až uslyšíte pípnutí a LED podsvícení zabliká.
3. Za druhé, dotkněte se druhého vypínače, a když zabliká LED podsvícení, synchronizace je úspěšně dokončená.
4. Pro zrušení synchronizace držte prst na vypínači aspoň 10 vteřin (5 vteřin do prvního pípnutí a dalších pět do druhého). Tímto je zrušena nejen synchronizace mezi vypínači, ale i s dálkovými ovladači.

Poznámka:

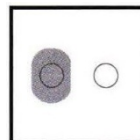
Vypínače ROON není potřeba synchronizovat - spárují se automaticky

Pokud vypínač nefunguje správně, je ho potřeba „restartovat“. Vypněte prosím elektrický proud na cca 1 minutu a potom zase zapněte.

Používání vypínačů:

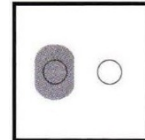
ROZSVÍCENÍ

Dotkněte se vypínače poprvé a světlo se rozsvítí.



ZHASNUTÍ

Dotkněte se vypínače podruhé a světlo se zhasne.



Používání malého dálkového ovladače LIVOLO:

Stiskněte „A“ pro rozsvícení.

Stiskněte znovu „A“ pro zhasnutí.

„A“ – první okruh

„B“ – druhý okruh

„C“ – třetí okruh

„D“ – všechno vypnuto

Funkce pro stmívač jsou následující:

„A“ – zapnout

„C“ – postupně zhasínat

„B“ – postupně rozsvěcet „D“ – vše vypnout

Synchronizace malého dálkového ovladače LIVOLO :

Postup je stejný jako u synchronizace vypínačů.

1. Dotkněte se vypínače na 5 vteřin, dokud neuslyšíte pípnutí.
2. Stiskněte příslušné tlačítko na ovladači, např. „A“
3. Z vypínače uslyšíte další pípnutí, čímž je synchronizace úspěšně dokončená.

Poznámka:

1. Pro zrušení synchronizace držte prst na vypínači po dobu alespoň 10 vteřin (do druhého pípnutí).

Synchronizace dálkového ovladače a vypínačů ROON:

1. Zapněte příslušný vypínač (světlo se rozsvítí)
2. Podržte prst na dotykové ploše vypínače (světlo zhasne) minimálně po dobu 5 vteřin - (poté se světlo znovu rozsvítí). V tuto chvíli je vypínač ve stavu pro párování s dálkovým ovladačem.
3. Stiskněte tlačítko na dálkovém ovladači které chcete vypínači přiřadit.

Poznámka:

1 tlačítko na dálkovém ovladači může být spárováno pouze s jedním vypínačem.
1 dotyková plocha na vypínači může být napárována až s osmi dálkovými ovladači



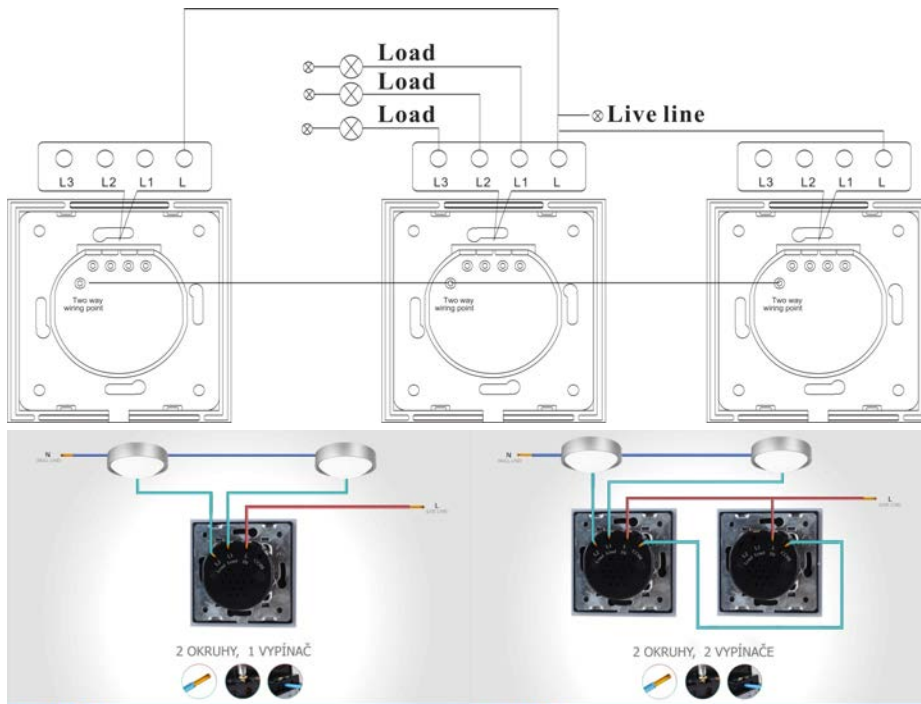
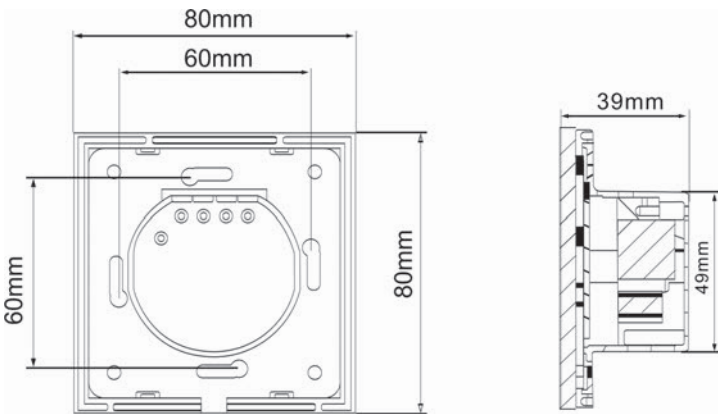
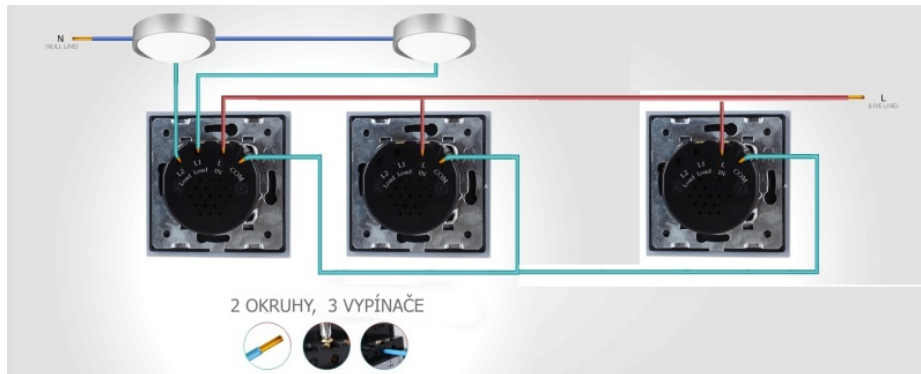


Schéma zapojení:

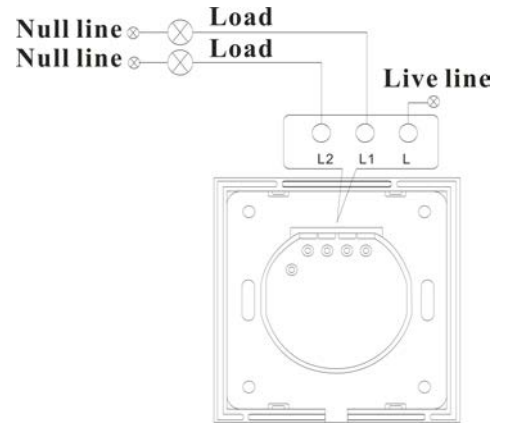


Technické parametry:

1. Rozměry: 80 x 80 x 39 mm, případně 86 x 86 x 39 mm
2. Napájení: AC 110 - 250V / 50Hz-60Hz
3. Maximální proud: 5 A (Triakový stmívač 2 A)
4. Zatížení: 5W – 700W na jeden okruh (stmívač 5W – 350W na jeden okruh), LED světelné zdroje do 100W, resp 50W u stmívačů
5. Spotřeba: <0,1 mA, 0,02W (0,5W v případě stmívače)
6. Provozní podmínky: -30~70°C, vzdušná (nekondenzující) vlhkost méně než 95% RH.
7. Životnost: minimálně 100.000 cyklů.

Poznámka:

1. Nezapojuje více jak tři schodištvé vypínače na jeden okruh. (je možné spárovat i více schodištvých vypínačů, ale je třeba dodržet minimální zátěž 10W pro každý z těchto vypínačů, aby fungovaly korektně)
2. Maximální zatížení dvojitého vypínače by nemělo přesáhnout 1500W.
3. Vzdálenost mezi vypínači „A“ a „B“ na jednom světelném okruhu by neměla přesáhnout 30 m

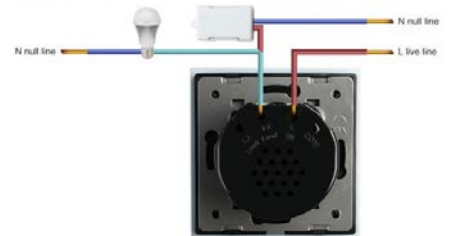


Zapojení LED Adaptérů:

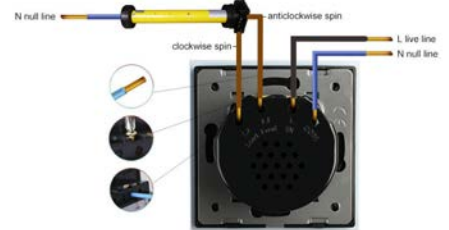
The wiring diagram of lighting adaptor



If there is neutral line inside the mount box, it can be directly connected as...



OVLÁDÁNÍ ŽALUZÍÍ



VÝSTRAHA !!

V zájmu vlastní bezpečnosti nesundávejte zadní kryt vypínačů. Uvnitř nejsou žádné součástky, které by mohl uživatel sám opravit. Servis přenechejte kvalifikovaným osobám!

Informace pro uživatele k likvidaci elektrických a elektronických zařízení

Uvedený symbol na výrobku nebo v průvodní dokumentaci znamená, že použité elektrické nebo elektronické výrobky nesmí být likvidovány společně s komunálním odpadem. Za účelem správné likvidace výrobku jej odevzdejte na určených sběrných místech, kde budou přijata zdarma. Správnou likvidací tohoto produktu pomůžete zachovat cenné přírodní zdroje a napomáháte prevenci potenciálních negativních dopadů na životní prostředí a lidské zdraví, což by mohly být důsledky nesprávné likvidace odpadů. Další podrobnosti si vyžádejte od místního úřadu nebo nejbližšího sběrného místa. Při nesprávné likvidaci tohoto druhu odpadu mohou být v souladu s národními předpisy uděleny pokuty. Od 1. 9. 2005 je v prodejních cenách zboží nabízeného v e-shopu zahrnut recyklační poplatek, pokud není uvedeno jinak. Na prodejním dokladu bude recyklační poplatek odúčtován od ceny zboží a uveden jako samostatná položka označená jako „Příspěvek na historické elektrozařízení“ (PHE).

